

DINAS PENDIDIKAN DAN KEBUDAYAAN
SMP NEGERI 3 LAWANG
ULANGAN AKHIR SEMESTER (UAS) GANJIL
TAHUN PELAJARAN 2008/2009

Mata Pelajaran : I P A
Kelas : VIII (DELAPAN)
Hari, tanggal : Kamis, 8 Januari 2009
Waktu : 90 Menit

PETUNJUK UMUM:

1. Tulis nama, kelas, nomor peserta Anda pada lembar jawab.
2. Arsirlah atau hitamkan huruf A, B, C, dan D yang menurut Anda merupakan jawaban yang paling tepat.
3. Gunakan pensil 2B, dan penghapus karet yang baik.
4. Apabila ingin mengganti jawaban hapuslah jawaban tersebut dengan karet penghapus dan arsir / hitamkan jawaban yang benar.

1. Berikut adalah ciri-ciri laki-laki pada masa pubertas adalah...
a. pinggul membesar
b. payudara membesar
c. dada menjadi bidang
d. tumbuh bulu /rambut
2. Manusia dikatakan tumbuh dan berkembang jika...
a. tinggi dan berat badannya bertambah
b. tingginya tetap dan berat badannya bertambah
c. tinggi dan berat badannya tetap
d. tidak mengalami penambahan berat badan
3. Bagian anggota badan yang dihubungkan oleh sendi engsel terdapat pada...
a. pangkal paha
b. pangkal lengan
c. siku dan lutut
d. ruas-ruas tulang belakang
4. Otot-otot berikut ini dalam kegiatannya bersifat antagonis, kecuali...
a. lengan menjinjing/memegang tas dengan posisi lurus
b. posisi lengan membengkok saat mengangkat barbel
c. posisi badan dalam keadaan membungkuk
d. kelopak mata terpejam
5. Organ tubuh berikut ini yang terdiri atas otot polos adalah...
a. lengan dan kaki
b. lambung dan jantung
c. jantung dan ginjal
d. paru-paru dan hati
6. Berikut ini beberapa kelainan tulang yang dapat terjadi akibat posisi duduk yang salah, kecuali...
a. lordosis
b. kifosis
c. skoliosis
d. rachitis
7. Gangguan pada otot yang diakibatkan oleh factor keturunan, adalah...
a. kram
b. tetanus
c. distrofi otot
d. fraktura
8. Proses terjadinya pencernaan protein diawali di...
a. mulut
b. lambung
c. ileum (usus penyerapan)
d. duodenum (usus 12 jari)
9. Sebelum karbohidrat diserap tubuh melalui dinding usus, maka harus diubah dulu secara kimiawi menjadi...
a. glukosa
b. pepton
c. asam amino
d. asam laktat

10. Saat makanan dikunyah dalam mulut maka terjadilah pencernaan secara...

- a. kimiawi
- b. mekanik
- c. biologis
- d. enzimatik

11. Urutan saluran pencernaan makanan yang benar berikut ini adalah ...

- a. rongga mulut – kerongkongan – lambung – usus halus – usus besar – anus.
- b. rongga mulut – tenggorokan – lambung – usus halus – usus besar – anus
- c. rongga mulut – kerongkongan – lambung – usus besar – usus halus – anus
- d. rongga mulut – tenggorokan – lambung – usus besar – usus halus – anus

12. Salah satu bentuk gangguan pencernaan yang sering terjadi dan disebut **sakit magh** adalah pada bagian...

- a. usus besar
- b. usus halus
- c. apendiks
- d. lambung

13. Pada percobaan uji makanan dengan bahan larutan kanji (warna putih) setelah ditetesi dengan lugol (cairan berwarna kuning) berubah warnanya menjadi ungu, hal ini membuktikan...

- a. bahwa larutan kanji mengandung protein
- b. bahwa larutan kanji mengandung amilum
- c. bahwa larutan kanji mengandung lemak
- d. bahwa larutan kanji mengandung glukosa

14. Difusi oksigen (O₂) dengan darah terjadi pada...

- a. trahea
- b. bronkus
- c. alveolus
- d. pleura

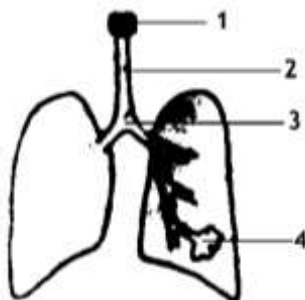
15. Pada pernafasan perut, inspirasi terjadi bila...

- a. otot diafragma mendatar
- b. otot diafragma melengkung
- c. otot antar tulang rusuk berkontraksi
- d. otot antar tulang rusuk relaksasi

16. Berikut ini keuntungan bernafas melalui hidung, *kecuali*...

- a. udara yang masuk disaring
- b. udara yang masuk mengalami penyesuaian suhu
- c. udara yang masuk diatur kelembabannya
- d. udara yang masuk mengandung O₂ dan unsure lainnya

17.



Dari gambar di samping ini, bronkus ditunjukkan oleh nomor...

- a. 1
- b. 2
- c. 3
- d. 4

18.



Perhatikan gambar /bagan di samping, berdasarkan gambar/bagan jantung tersebut, darah yang kaya oksigen (O₂) keluar melalui...

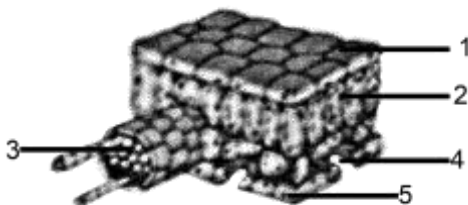
- a. 1
- b. 2
- c. 3
- d. 4

19. Pada mamalia, khususnya manusia dikatakan memiliki sistem peredaran darah rangkap, artinya...
- a. mempunyai 2 peredaran darah kecil saja
 b. memiliki peredaran darah besar dan kecil
 c. memiliki peredaran darah dan limfe
 d. memiliki peredaran darah di dalam pembuluh
20. Bagian darah yang berfungsi mengedarkan sari-sari makanan ke seluruh tubuh dan mengangkut zat sisa metabolisme adalah...
- a. sel darah merah
 b. sel darah putih
 c. keping darah
 d. plasma darah
21. Pembuluh nadi (arteri) yang paling besar dan membawa darah yang meninggalkan bilik kiri jantung disebut...
- a. aorta
 b. vena
 c. arteria
 d. arteri pulmonaris
22. Sistem peredaran darah pada manusia disebut system peredaran darah tertutup, karena...
- a. pusat peredaran darahnya adalah jantung
 b. darah melalui jantung dua kali dalam setiap edarnya
 c. jantung terbagi atas ruang-ruang tertutup
 d. darah beredar di dalam pembuluh darah

23. Salah satu gangguan pada pembuluh darah yang menyebabkan aliran darah terhambat disebut...
- a. Anemia
 b. wasir/ambeien
 c. varises
 d. hemofilia

24. Daerah meristem di akar yang dilindungi dari gesekan dan kerusakan dalam tanah oleh...
- a. bulu akar
 b. rambut akar
 c. korteks
 d. kambium

25.



Dari penampang daun di samping, proses fotosintesis berlangsung pada bagian...

- a. 1 dan 2
 b. 2 dan 3
 c. 3 dan 4
 d. 4 dan 5

26. Proses transport hasil fotosintesis ke seluruh tubuh tumbuhan dilakukan oleh...
- a. stele
 b. xylem
 c. floem
 d. kambium
27. Tetes-tetes air yang keluar melalui celah-celah pada ujung daun di pagi hari disebut...
- a. gutasi
 b. transportasi
 c. transpirasi
 d. ekskresi
28. Salah satu factor yang menyebabkan air dan garam mineral dari tanah sampai ke daun dan batang adalah...
- a. udara yang lembab
 b. tekanan daun
 c. gravitasi bumi
 d. tekanan akar
29. Pernyataan yang tepat tentang fotosintesis adalah...
- a. fotosintesis terjadi pada jaringan epidermis daun
- cahaya**
- b. reaksi $6\text{CO}_2 + 6\text{H}_2\text{O} \xrightarrow{\text{cahaya}} \text{C}_6\text{H}_{12}\text{O}_6 + 6\text{O}_2$
- klorofil**
- c. fotosintesis tidak dipengaruhi oleh kadar air dalam tanah
 d. tidak dihasilkan zat tepung dalam fotosintesis

30. Organisme yang dapat menyusun makanan sendiri disebut organism ...
 a. autotrof b. heterotrof c. saprofit d. parasit
31. Faktor-faktor di bawah ini mempengaruhi foto sintesis, kecuali...
 a. kadar air b. kadar CO₂ c. kadar nitrogen d. intensitas cahaya
32. Gerak menutupnya daun turi saat matahari terbenam merupakan gerak...
 a. fototaksis b. fototropisme c. niktinasti d. seismonasti
33. Tanaman dalam ruangan akan tumbuh mengarah ke datangnya cahaya. Gerak ini disebut...
 a. geotropisme b. hidrotropisme c. tigmotropisme d. fototropisme
34. Pemberantasan hama pada tanaman budidaya secara biologi dengan menggunakan...
 a. insektisida b. rodentisida c. hewan pemangsa d. pestisida
35. Tanaman liar pengganggu tanaman budidaya disebut...
 a. gulma b. hama c. penyakit d. infeksi
36. Partikel yang menyusun inti atom adalah...
 a. proton c. proton dan neutron
 b. neutron d. proton dan elektron
37. Zat berikut, bagian terkecilnya merupakan molekul senyawa, adalah...
 a. gas oksigen b. gas hidrogen c. air d. garam dapur
38. Dalam satu molekul asam cuka (CH₃COOH) terdapat...
 a. 1 atom karbon b. 3 atom hydrogen c. air d. 2 atom karbon
39. Pupuk buatan yang mengandung unsure nitrogen, fosfor dan kalium yang seimbang adalah...
 a. kompos daun b. NPK c. KCl d. urea
40. Alkohol bersifat defresan, artinya...
 a. meningkatkan tekanan darah
 b. meningkatkan denyut jantung
 c. mempercepat pernafasan
 d. memperlambat kerja alat tubuh dan system saraf pusat

II. Jawablah dengan singkat dan jelas!

1. Darah terdiri atas bagian yang cair dan bagian padat yang membentuk komponen-komponen darah pada manusia. Sebutkan 4 komponen darah tersebut?
2. Sistem pernafasan manusia dapat pula mengalami gangguan yang disebabkan oleh beberapa hal, diantaranya karena factor cuaca, musim, lingkungan tempat tinggal maupun factor alam yang mengakibatkan bencana. Sebutkan 4 contoh saja gangguan-gangguan system pernafasan yang umum terjadi pada manusia?
3. Proses terjadinya fotosintesis sangat dipengaruhi oleh beberapa factor. Sebutkan 4 faktor eksternal saja yang dapat mempengaruhi fotosintesis selain cahaya matahari?
4. Saat terjadinya fotosintesis air dan mineral dari tanah ikut berperan dalam bagian dari ketersediaan bahan fotosintesis pada daun. Sebutkan faktor-faktor yang menyebabkan air dan mineral tersebut dapat sampai ke daun ?
5. Pada tumbuhan selalu memiliki bagian-bagian yang disebut dengan akar, batang dan daun. Dan sebutkan 3 hal/struktur yang selalu terdapat pada bagian-bagian tersebut ?