

Lembar Kerja Siswa (LKS)

SIAGA BENCANA

kelas

1

Setara SD
& Madrasah
Ibtidaiyah



Sesuai dengan
Sistem Pendidikan
Nasional dan
Standar Nasional
Pendidikan
& UU 24/2007
tentang
Penanggulangan
Bencana

Nama: _____

Sekolah: _____

Kab/Kota: _____

LKS SIAGA BENCANA

Editor: Barry Adhitya & Irfan AmaLee

Editor Ahli: Ayu Krishna, Ella S Armein, M.Pd & Iwan Kurniawan
Penulis Naskah: Tim Program Kesadaran dan Kesiapsiagaan Bencana, Pusat Penanggulangan Bencana PP Muhammadiyah [Muhammadiyah Disaster Management Centre- MDMC] & Tim Pendukung Program dari Pusat Mitigasi Bencana Institut Teknologi Bandung [PMB-ITB]

Penerjemah Literatur: Mieke Damayanti

Tim Produksi: Irfan Amelee, Erfan Zainuri & Mulyoto

Kontributor: Usman Ardiwinata, Drs., Sumsum Sumiati, A.Ma.Pd., Eulis Siti Mulyatin, A.Ma.Pd., Teti Yuningsih, A.Ma.Pd., Ajmilah, A.Ma.Pd., Isoh Holisoh, A.Ma.Pd., Dadah Jubeedah, S.Ag., Amarulloh A.Ma.Pd., Pipin Aripin, A.Ma.Pd., Nina, A.Ma.Pd., Iyus Rusmana, S.Pd., [Guru SD Muhammadiyah 1 Garut], Supriyadi, S.Pd.I, Ida Laila, S.Pd. [Guru MI Muhammadiyah Lubuk Kembang-Curup], Kerifdyati, Cica, Ratna Khair Yunita, Alyetri [Guru MI Muhammadiyah 14 Talang Ulu-Curup], Nurlaelawati, S.Ag, Hilda Kurniati, Asmara Murni, Eli Rosmala Dewi, Siti Rasunah S.Pd.I, Burhan Fajri, S.Pd.I [Guru MI Muhammadiyah 10 Karang Anyar-Curup], Murniati [SD Muhammadiyah VII Air Mati-Padang], Maidawati, Irma Yuhasti & Martini [SD Muhammadiyah XI Abdul Muis-Padang], Nani Alfiza & Yenni Rita [SD Muhammadiyah 1 Marapalam-Padang], Nasri [MI Muhammadiyah Binuang-Padang], Fitriana Dewi & Eva Wati [SD Plus Aisyiyah-Padang], Yenni Safitri [SD Muhammadiyah 09 Gaung-Padang],

Desain Cover & Isi: Suryana & Irfan AmaLee

Ilustrator Cover: Isnen

Ilustrator Isi: Isnen, Iyanik, Achenk, Sugeng

Setter: Suryana

Karakter Siti: Isnen & Irfan

Didukung oleh: Australia Indonesia Partnership - AusAID

Hak cipta dilindungi undang-undang, All Rights reserved

Diterbitkan oleh Risalah MDMC

Jl. Menteng Raya 62, Jakarta Selatan 10340 - Indonesia

Telp. 62-21-3911915

<http://www.mdmc.or.id>

e-mail: infomdmc@yahoo.com



daftar isi
gempa ...1
tsunami ...7
banjir ...15
longsor ...21
gunung api ...27
kebakaran ...31
angin ribut ...37

ayo kita mulai
belajar jadi
anak siaga!
Bismillahir-
rahmanirrahim ...



gempabumi

ketika gempa
kita merasakan getaran



pernahkah kalian merasakan
getaran saat truk lewat



saat gempa terjadi
karena bumi terasa
bergetar

gempa bisa
mengakibatkan
bangunan rusak



ketika gempa
kita harus segera
berlindung





lingkarilah benda-benda yang rusak
akibat gempa



Hari/tanggal:

Nilai

Paraf Guru:

Paraf Orangtua



tuliskan benda-benda yang bisa
menimpamu saat gempa



a.

b.

c.

d.



Hari/tanggal:

Nilai

Paraf Guru

Paraf Orangtua





bacalah tulisan dan gambar di bawah ini
lalu tulishlah nama benda di kolom yang
tersedia

gempa

waktu gempa terjadi



banyak (.....) yang rusak



(.....) juga tumbang

saat itu aku ada di dalam (.....)



aku berlindung di bawah (.....)



Hari/tanggal:

Nilai

Paraf Guru

Paraf Orangtua



hitunglah berapa benda-benda yang dapat melindungi kepala saat gempa



● Hari/tanggal:

Nici

Paraf Guru

Paraf Orang tua

tsunami

temukanlah kata **TSUNAMI** pada acak kata di bawah ini



Hasil/tanggal:

Nilai

Paraf G.Ln.

Paraf Orangtua



aku perlu tahu

tsunami terjadi karena
ada gempa di dasar laut



getaran gempa
mendorong air laut
meluap ke darat

gelombang air laut
saat tsunami
tinggi sekali

gelombang tsunami
bisa menghancurkan
bangunan di
pinggir pantai

untuk
menyelamatkan diri
kita harus lari
menjauhi pantai





temukan 4 perbedaan pada gambar di bawah ini



Hari/tanggal:

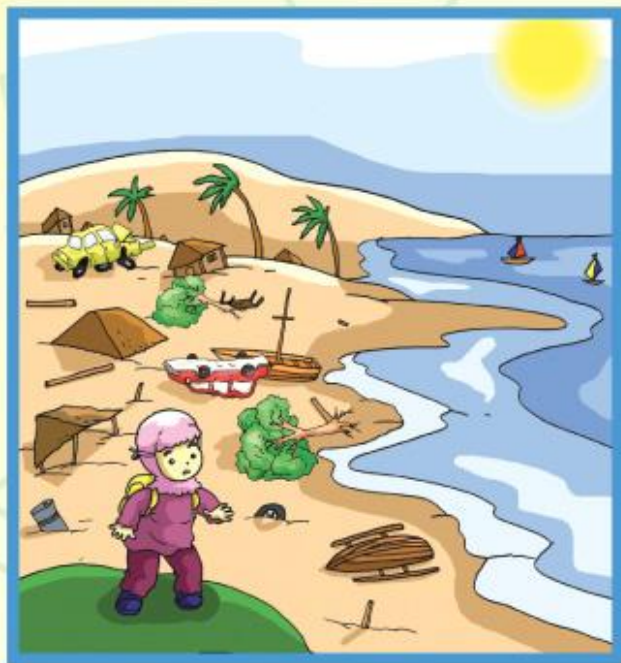
Nilai

Paraf Guru

Paraf Orangtua



lingkarilah benda-benda yang rusak akibat tsunami



Hari/tanggal:

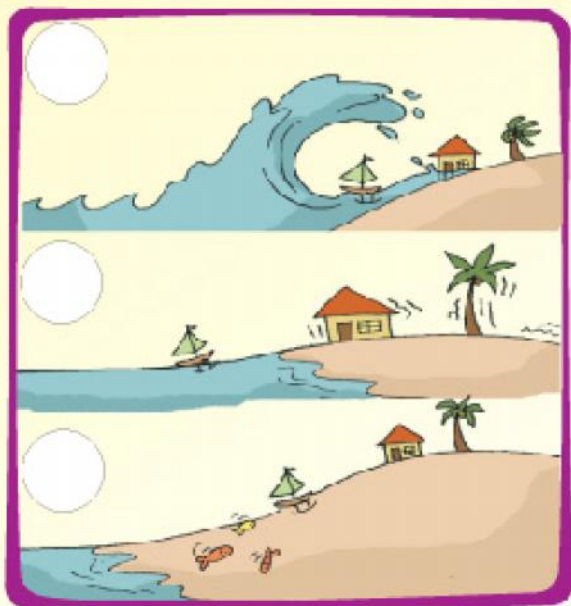
Nilai

Paraf Guru

Paraf Orangtua



urutkan tiga gambar di bawah ini dengan memberi nomor



-hari/tanggal:

Nilai

Paraf Guru

Paraf Orangtua



tandailah tiga tempat tinggi untuk
menyelamatkan diri dari tsunami



Hari/anggal

Nilai

Paraf Guru

Paraf Orangtua

banjir

hitunglah ada berapa orang dewasa dan anak-anak pada gambar di bawah ini



..... anak dewasa binatang



Hari/Tanggal:

Nilai

Paraf Guru

Paraf Orangtua



aku perlu tahu

banjir terjadi karena air tidak bisa mengalir meluap dan membanjiri lingkungan



air tidak mengalir karena tersendat oleh sampah

saat banjir kita harus menjauhi aliran air





berilah tanda (X) jika **tidak setuju** dan tanda (✓) apabila **setuju** dengan apa yang dilakukan anak dibawah ini



Hari/tanggal:

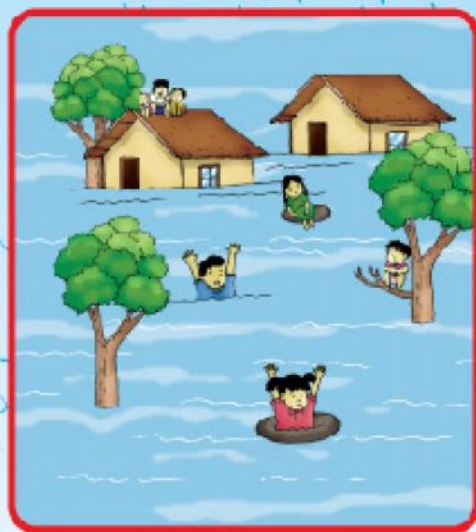
Nilai

Paraf Guru

Paraf Orangtua



hitunglah ada berapa orang, rumah dan pohon pada gambar di bawah ini



.....
orang

.....
pohon

.....
rumah



Heritenga:

Nilai

Paral Guru

Para' Orangtua



bantulah siti mencari tempat yang tinggi
untuk menyelamatkan diri.



Hari/tanggal:

Nilai

Paraf Guru

Paraf Orangtua



doa

hafalkanlah doa melihat hujan di bawah ini

اللَّهُمَّ صَيِّبًا نَافِعًا



"Ya Allah jadikan hujan ini bermanfaat"

Ham/tanggal:

Nilai

Paraf Gur.

Paraf Orangtua

longsor

temukan 5 perbedaan dari 2 gambar di bawah ini



Hari/tanggal:

Nilai

Paraf Guru

Paraf Orangtua



aku perlu tahu



longsor adalah
batuan atau tanah
yang runtuh

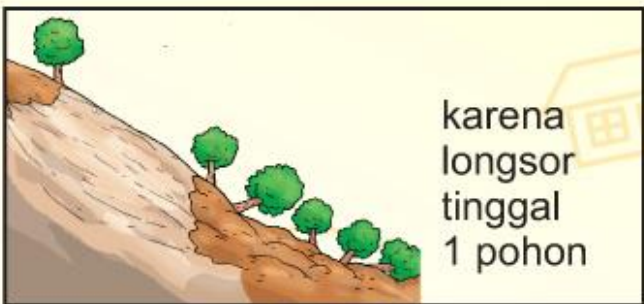
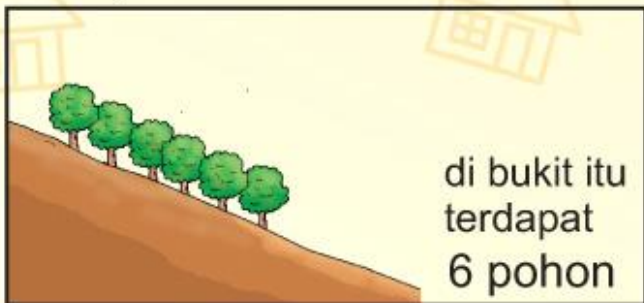
hujan lebat
menyebabkan
tanah menjadi berat
akhirnya longsor.



tanah longsor
membahayakan
rumah di dekatnya.



cobalah jawab soal matematika di bawah ini



jadi berapa pohon yang tumbang

$$6 - \dots = 1$$



Hari/tanggal:

Nilai

Paraf Guru

Paraf Orangtua



urutkanlah gambar di bawah ini dengan memberikan nomor



Hari/tanggal:

Nilai

Paraf Guru

Paraf Orangtua



berilah tanda (✓) untuk rumah yang **aman**
dan tanda (X) untuk rumah yang **rawan**
longsor



Hari/tanggal:

Nilai

Paraf Guru

Paraf Orangtua



bacalah cerita bergambar ini



punya



yang nyaman.

ayah



membangun



jauh dari



Bangunannya

sangat kokoh karena itu

aman dari bahaya



Hari/tanggal:

Nila

Paraf Guru

Paraf Orangtua

gunungapi

pernahkah kamu berwisata ke gunung



sebutkan satu nama gunung
yang ada di daerahmu

.....
kamu boleh menanyakan
pada orang tua mu



aku perlu tahu

ketika meletus
gunung api
mengeluarkan
cairan panas



cairan
panas itu
bisa berbahaya
bagi penduduk

karena itu
penduduk harus
segera mengungsi





hubungkan dengan garis dari gambar sebelah kanan dan sebelah kiri yang berbentuk sama



Hari/tanggal:

Nilai

Paraf Guru

Paraf Orangtua



urutkanlah gambar di bawah ini dengan memberi nomor



● Hari/tanggal:

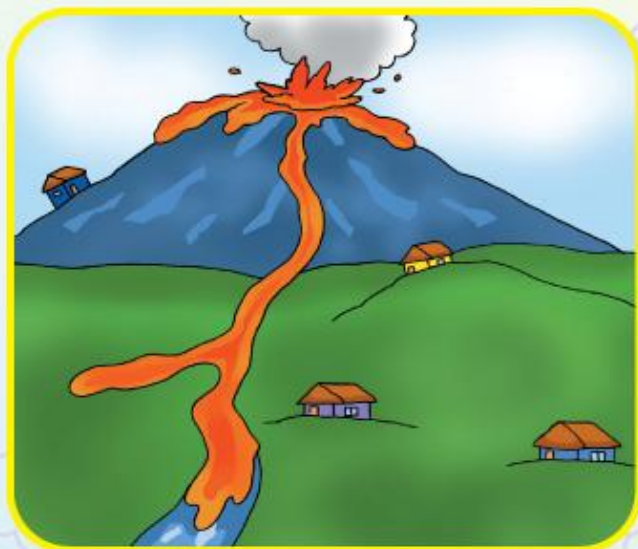
Nilai

Paraf Guru

Paraf Orang tua



tandailah rumah yang paling **jauh** dari aliran lava dengan (✓) dan tandai rumah yang paling **dekat** aliran lava dengan (X)



Hari/tanggal:

Nilai

Paraf Guru

Paraf Orangtua



bantulah siti dan keluarga mencari jalan yang tidak ada cairan panas berwarna merah



Hari/tanggal:

Nilai

Paraf Guru

Paraf Orangtua



kebakaran

kebakaran karena ada api yang dapat membesar dengan cepat pernahkah kamu melihat kebakaran





kebakaran terjadi di mana saja
kebakaran bisa terjadi di rumah kita
disebabkan

api lilin
minyak tanah
obat nyamuk
kertas
petasan



kebakaran bisa
dicegah jangan
bermain api



gunakan api
dengan lebih hati-hati



tebalkan gambar benda yang bisa
menyebabkan kebakaran



Hasil/taeggai:

Nilai

Paraf Guru

Paraf Orangtua



hitunglah jumlah petasan sesuai dengan warnanya



=



=



=

Hari/tanggal:

Nilai

Paraf Guru

Paraf Orangtua



carilah tiga kejanggalan pada gambar di bawah ini



-hari/tanggal:

Nilai

Paraf Guru

Paraf Orangtua



doa



tebalkanlah tulisan doa di bawah ini

ما شاء الله

Semua berjalan atas kehendak Allah



Haritanggal:

Nila

Paraf Guru

Paraf Orangtua

Angin Ribut

angin ribut berbentuk mirip bentuk corong es krim dari sepuluh es krim di bawah ini temukan bentuk corong yang berbeda dan tandailah



Hari/tanggal:

Nilai

Paraf Guru

Paraf Orangtua



angin ribut kuat sekali
ia bisa menerbangkan
berbagai benda

ia bisa rusak benda
yang dilewatinya
juga bisa merusak
atap rumah kita

saat angin ribut
segeralah
berlindung
berlindung di
sudut ruangan
sudut ruangan
yang dindingnya
yang kokoh





hubungkan dengan garis benda yang diterbangkan angin ribut dengan namanya



mobil

truk

binatang

pohon

rumah



Hari/tanggal:

Nilai

Paraf Guru

Paraf Orangtua



tebalkan gambar dan kalimat di bawah ini



saat angin ribut segera berlindung



Hari/tanggal:

Nilai

Paraf Guru

Paraf Orangtua

DAFTAR PUSTAKA

- A. D. Sanjari, M. Nasir, TSUNAMI Aku Si Gelombang Ibul Rakasa, Pustaka Anak, Bandung : 2005
- Asian Disaster Preparedness Center (ADPC), Floods – Natural Hazards and Disaster, 2002.
- American Geophysical Union, Seismo Skuffts, FEMA - 253,2nd Edition, October 1995
- American Red Cross, Flood and Flash Flood, www.redcross.org/services/prepara/0_1062/0_290_00.html
- AN Coburn, RJS Spence, dan A. Parsons, Mitigasi Bencana, Edisi Kedua, Program Pelatihan Manajemen Bencana, UNDP, 1994.
- Emergency Management Agency (EMA), Disaster Detectives (Activity Book), State of Ohio bekerja sama dengan Ohio Public Safety, n Umum Penanggulangan Bencana Berbasis Masyarakat, Yayasan Idep, Bali, 2005.
- Emergency Management Institute/ National Emergency Training Center, Instructor's Guide, Earthquake Safety Program for Schools, FEMA IS 434 - SEPT 1992
- Engkon K. Kertapati, 2006, Materi Gempa Bumi, Modul Pelatihan Fasilitator Lokal dan Guru Muhammadiyah, Bandung
- FEMA (Federal Emergency Management agency).
- Gempa Bumi Dan Tsunami Tingkat SD, Dijen Geologi dan Sumberdaya Mineral, Bandung : 2005
- Hamzah Latief, 2006, Materi Angin Ribut, Modul Pelatihan Fasilitator Lokal dan Guru Muhammadiyah, Bandung
- Hamzah Latief, Fenomena Tsunami dan Karakteristiknya, Modul Training of Trainer Bagi Guru dan Fasilitator Lokal Program CDASC Muhammadiyah, Pusat Mitigasi Bencana – ITS, Bandung, 2006.
- Hendra Grandis, Dr., 2006, Modul Bahaya Gunungapi, Training for Trainers for Teacher CHILD DISASTER AWARENESS FOR SCHOOL AND COMMUNITY, Bandung, 17 – 21 November 2006, Pusat Mitigasi Bencana-Institut Teknologi Bandung.
- Harman Ajwibowo, 2006, Materi Kebakaran (Fire), Modul Pelatihan Fasilitator Lokal dan Guru Muhammadiyah, Bandung <http://www.hcrhr.hunterdon.k12.nj.us/science/plech.html>
- <http://www.Science.Lab.htm>
- IDEP, Panduaablink.or.id/HidroSklusus/idep.us.Ntr
- Iman A. Sadiqun Dr., 2006, Modul Bencana Longsor, Training for Trainers for Teacher CHILD DISASTER AWARENESS FOR SCHOOL AND COMMUNITY, Bandung, 17 – 21 November 2006, Pusat Mitigasi Bencana-Institut Teknologi Bandung
- ITB, UNICEF dan Kolanadya Bandung, 1999, Komik Gempa: Apakah Gempa Itu?
- Johnson, M and Highland, L., 2004, Landslide Types and Processes U.S. Department of the Interior, U.S. Geological Survey, <http://pubs.usgs.gov/fp/>
- Jones, Lucy Pearl Bahor & Jelly Sandwich Fauzi, 4, USGS, PBI Raul.PDF
- Kathy Gormel, Badai dan Angin Topan, Utchorny Publishing, UK, 2004
- Kathy Gormel, Badai dan Angin Topan, Pemahaman Geografi dan US Borneo, Pekar Raya: Bandung
- KPP MB-ITB, Buku Bahan Ajar 2-Program Kewaspadaan Sekolah Terhadap Bahaya Gempa, Kerjasama antara KPP MB-ITB dengan Dikdasmen DIKNAS dan UNESCO-Jakarta, 2003.
- Ludman, A and Coch, N.K., 1982, Physical Geology, Mc Graw-Hill
- M. Fikri Afrianto dan m. Fani Adhianto, Sinar Pembinaan Angin Posisir dan Laut K2a, TSUNAMI, Lembaga Ilmu Pengetahuan Indonesia Bidang Pendidikan Kebudayaan, COREMAP, 2005
- M. Nasir S.Pd., Mei 2006, Lahar, awan Panas dan Perut Bumi, Pustaka anak Sains, Penerbit Epsilon Group.
- Moirai, Laurie Earth Egg 3-5, USGS/ Earth Egg PDE
- National Science Teacher Association, A Teachers Package for K-6, Teacher
- Peter Riley, 2004, 100 Pengetahuan tentang Planet Bumi, Pekar Raya Sualaka
- Richard J.F., 2006, National Landslide Hazards Mitigation Strategy – A Framework for Local Reduction, U.S. Department of the Interior, U.S. Geological Survey, (<http://pubs.usgs.gov/ofn/>)
- Riley, Peter, 100 Pengetahuan Tentang Planet Bumi, Penerbit Pekar Raya, Edisi Revisi 2005.
- Rully Syumarda, 2004, Segitiga Bencana Tanahlana di Indonesia, Biskorona PB (<http://www.wati.or.id/kalipare/pdfs/segitiga%20bencana.pdf>)
- Subagio Soekarna, Fenomena Banjir Dan Karakteristiknya, Modul Training of Trainer Bagi Guru dan Fasilitator Lokal Program CDASC Muhammadiyah, Pusat Mitigasi Bencana – ITS, Bandung, 2006.
- The U.S. Fire Administration, www.usfa.fema.gov/
- Topics Earthquakes, FEMA-105, Revisi 2002, July 2002.
- UNDP, 2004, Pengantar Bahaya Gelusan Gunung Berapi
- USFA, USFA for kids, www.usfa.fema.gov/kids
- www.education.usgs.gov
- www.fema.kids.gov
- www.fema.gov
- www.fiu.nsw.gov.au
- www.usgs.gov
- www.mikakofy.net
- www.usgs.com
- www.usa.go.id
- ----, 2005, Tanah Longsor, Deklarasi Vulkanologi dan Mitigasi Bencana Geologi, Departemen Energi dan Sumberdaya Mineral, Bandung.



Australia Indonesia Partnership

Kemitraan Australia Indonesia



Assalamu'alaikum teman-teman!
Bencana itu bisa menimpa siapa saja
Karena itu kita harus selalu siaga
Ayo kita pelajari tentang bencana di LKS ini
Kita kenali bahayanya, kurangi risikonya,
sambil jangan lupa berdoa ...!



**Program Kesadaran & Kesiapsiagaan Bencana
Berkas Sekolah dan Komunitas**

**Pusat Penanggulangan Bencana PP Muhammadiyah
[Muhammadiyah Disaster Management Centre-MDMC]**

Bekerjasama dengan
Majelis Pendidikan Dasar & Menengah PP Muhammadiyah
Majelis Pendidikan Dasar & Menengah PP Aisyiyah

Di dukung oleh
Australia Indonesia Partnership - AusAID



mdmc
MUHAMMADIYAH DISASTER MANAGEMENT CENTER

