

# Soal-soal untuk anak SD ala Pak Andre....

**DIPERUNTUKKAN: Bapak/ Ibu pendamping siswa..... Para siswa yang hobby belajar..... DAN Siapa saja yang berkehendak baik. MUDAH-MUDAHAN BLOG INI ADA MANFAATNYA,YAAA.....**

Total Tayangan Laman



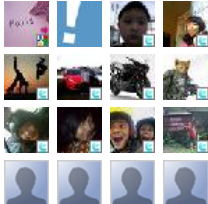
2 1 8 2 3

Para fansku.....

Join this site with Google Friend Connect



Members (16)



Already a member? [Sign in](#)

Mengenai Saya



**Andreas Pujisuyatna**

[Lihat profil lengkapku](#)

Arsip Blog

▼ 2011 (56)

► [September](#) (47)

▼ [Oktober](#) (9)

[ARANE ISI ....\( BHS. JAWA\)](#)

[ARANE GODHONG \(BHS JAWA\)](#)

[IPA KELAS 6 SMT I](#)

[KPDL KELAS 6 SMT I](#)

[IPA KELAS 6 SMT I JUGA...](#)

[IPA KELAS 5 SMT 1](#)

[PERKEMBANG BIAKAN TUMBUHAN-HEWAN \(IPA KL.6\)](#)

[KONDUKTOR DAN](#)

Minggu, 30 Oktober 2011

## KPDL KELAS 6 SMT I

### I.Silanglah huruf a, b, c, atau d pada lembar jawab sesuai dengan pilihan yang benar!

- Berada pada posisi antara 6°50' – 7° 10' LS merupakan letak Kota Semarang berdasarkan. . . .
  - geologis
  - astronomis
  - geografis
  - biologis
- Kota Semarang memiliki panorama yang indah, karena . . . .
  - membelakangi gunung
  - di antara laut
  - menghadap bukit
  - menghadap laut
- Untuk mencukupi kebutuhan air bersih, kota Semarang mengambil dari pegunungan . . . .
  - Ambarawa
  - Ungaran
  - Dieng
  - Karangjati
- Contoh sumber daya mineral Kota Semarang, kecuali . . . .
  - andeisit
  - gamping
  - tanah uruk
  - minyak bumi
- Petani yang menggarap lahan orang lain untuk diberi upah dinamakan . . . .
  - jasa tani
  - petani upah
  - buruh tani
  - jasa upah
- Obyek wisata sejarah di Kota Semarang misalnya . . . .
  - Taman Lele
  - Pantai marina
  - Taman Maerakaca
  - Tugu Muda
- Contoh keadaan di kelas yang para siswanya menjunjung tinggi ketertiban adalah . . . .
  - mengerjakan PR bersama
  - menengok teman di rumah sakit
  - berpamitan pada orang tua
  - tidak ramai dikelas
- Gangguan keamanan sekolah yang berasal dari dalam misalnya . . . .
  - setiap hujan banjir
  - pencurian di kelas
  - penjual masuk
  - kecelakaan di jalan
- Tindakan siswa yang tidak mencerminkan kedisiplinan misalnya . . . .
  - datang tepat waktu
  - menjalankan piket
  - berpakaian seragam
  - datang terlambat
- Suasana yang dirasakan seseorang bebas dari gangguan apa pun dinamakan . . . .
  - tertib
  - asri
  - sehat
  - aman
- Kelompok tanaman potek hidup yang benar adalah . . . .
  - jahe dan kunyit
  - jahe dan cabai
  - cabai dan kunyit
  - jahe dan terong
- Contoh tanaman makanan / lumbung hidup , kecuali . . . .
  - jagung
  - ketela pohon
  - ubi jalar
  - wortel
- Contoh kelompok pupuk buatan adalah . . . .
  - urea dan ZA
  - TSP dan kompos
  - kompos dan urea
  - kompos dan hijau
- Tanaman akan tumbuh subur apabila . . . .
  - selalu dipupuk
  - selalu disiram
  - selalu dijaga
  - selalu dirawat
- Wilayah yang terletak di bagian utara Kota Semarang sering disebut . . . .
  - Semarang Utara
  - Semarang Atas
  - kota Pantai
  - semarang Bawah
- Contoh permasalahan di Kota Semarang, yaitu . . . .
  - makanan khas
  - tempat wisata
  - pengangguran
  - adat istiadat
- Kantor pemerintah Kota Semarang terletak di jalan . . . .
  - Mataram
  - Pahlawan
  - Pemuda
  - A. Yani
- Tindakan penanganan banjir di Kota Semarang, kecuali . . . .
  - gerakan penghijauan
  - perbaikan selokan
  - pembangunan polder
  - bakti masyarakat

▶ 2012 (17)

▶ 2013 (2)

Soal-soal untuk anak SD ala Pak Andre....: KPDL KELAS 6 SMT I

19. Budaya tertib di Indonesia kurang populer, artinya . . . .  
a. belum dilaksanakan    b. belum tahu    c. belum ditulis    d. belum mengerti
20. Contoh gangguan keamanan yang datang dari luar sekolah misalnya . . . .  
a. banjir saat hujan    b. siswa mencontek    c. pedagang masuk    d. lomba pelajaran
- II. Isilah titik – titik dibawah ini dengan benar, di lembar jawab yang tersedia !
21. Sekolah yang aman dan tertib membuat suasana belajar menjadi . . . . .
22. Kegiatan ronda malam bertujuan untuk ....
23. Slogan “Budayakan Antre” bertujuan agar kehidupan masyarakat berjalan ....
24. Kacang panjang dan bayam yang ditanam di pekarangan, disebut tanaman ....
25. Petani memanfaatkan pupuk untuk ....
26. Sebelah utara kota Semarang dibatasi oleh ....
27. Kepanjangan dari ATLAS adalah ....
28. Bandara di kota Semarang bernama ....
29. K3 terdiri dari unsur Kebersihan, Keindahan, dan ....
30. Masyarakat merasa betah dan kerasan bila mendiami kampung yang suasananya ....
31. Ciri kelas yang tertib adalah pada saat guru memberi penjelasan, para siswa ....
32. Di sekolah, siswa berpakaian sesuai dengan ....
33. Tamu yang menginap di kampung harus melapor kepada ....
34. Sanksi / hukuman diberikan kepada siswa yang . . . .
35. Brotowali, kumis kucing, dan lengkuas merupakan contoh tanaman . . . . .
36. Pupuk hijau dan kompos termasuk jenis pupuk . . . . .
37. Kota Semarang mengalami 2 musim, yaitu . . . . dan . . . . .
38. Contoh tempat rekreasi pantai di kota Semarang adalah . . . . .
39. Terminal induk di kota semarang bernama . . . . .
40. Makanan khas Semarang yang terbuat dari beras ketan dan kelapa adalah . . . . .
41. Suasana yang dirasakan karena terbebas dari gangguan alam maupun manusia disebut . . . . .
42. Pagar yang dipasang setiap rumah warga berguna untuk menciptakan suasana . . . . .
43. Bagi siswa, upacara bendera dilaksanakan untuk melatih sikap . . . . .
44. Pertengkaran antar warga merupakan contoh gangguan keamanan yang berasal dari . . . . .
45. Tanaman di sekitar rumah yang digunakan untuk mencukupi kebutuhan hidup disebut . . . . .
- III. Kerjakan soal – soal di bawah ini sesuai dengan perintahnya !
46. Tuliskan 3 kelemahan dari penggunaan pupuk kandang !
47. Mengapa manusia disebut sebagai makhluk social ?
48. Tuliskan 3 gangguan keamanan manusia yang disebabkan oleh faktor alam !
49. Apakah yang dimaksud dengan apotek hidup itu ?
50. Mengapa tomat disebut sebagai tanaman serbaguna ?

Diposkan oleh [Andreas Pujisuyatna](#) di 18.47

Rekomendasikan ini di Google

Tidak ada komentar:

Poskan Komentar

Masukkan komentar Anda...

Beri komentar sebagai: 

Publikasikan

Pratinjau

[Posting Lebih Baru](#)[Beranda](#)[Posting Lama](#)Langganan: [Poskan Komentar \(Atom\)](#)

## Share it

 [Share this on Facebook](#)

 [Tweet this](#)

[View stats](#)

 [\(NEW\) Appointment gadget >>](#)

---

## Fish

Template Watermark. Gambar template oleh enot-poloskun. Diberdayakan oleh Blogger.